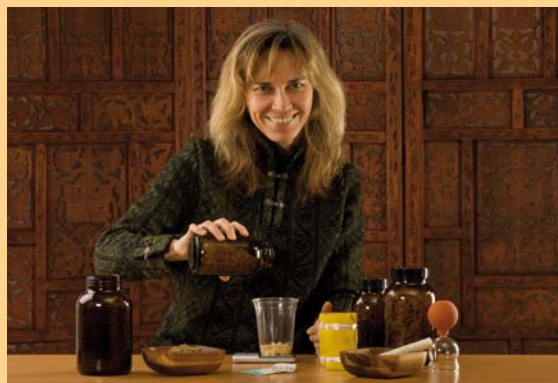


Willkommen in der  
TCM-Praxis Dr. med. Marzinzig

„Unser Ziel ist es, das Tor zwischen uralter  
Erfahrungsmethoden und moderner westlicher  
Medizin zu öffnen und beide in Dialog zu  
bringen.“



Frau Dr. med. Andrea Marzinzig

Die **Chinesische Arzneimitteltherapie** birgt das  
größte Potenzial an Wirksamkeit und stellt die  
Grundlage der Chinesischen Therapie dar.



#### Behandlungszeiten (Praxis):

Montag von 10:00 Uhr bis 17:00 Uhr  
Donnerstag von 13:00 Uhr bis 19:00 Uhr  
und nach Vereinbarung

#### Termine und telefonische Therapiesprache:

Mo. u. Do.: Tel.: 0911-43 45 835  
Di., Mi., Fr.: Tel.: 0170-40 65 939  
Fax: 0911 - 43 45 834  
info@tcmpraxis-marzinzig.de

#### Praxisadresse:

Ulmenstraße 5  
90443 Nürnberg

[www.tcmpraxis-marzinzig.de](http://www.tcmpraxis-marzinzig.de)



Praxis für  
Traditionelle Chinesische Medizin

Dr. med. Andrea Marzinzig

Fachärztin für Anästhesie  
Ärztin für Naturheilkunde und  
Akupunktur  
Traditionelle Chinesische Medizin

Privatpraxis

Wir bieten folgende besondere  
Untersuchungs- und Behandlungsmethoden:

- ☯ Chinesische Arzneimitteltherapie
- ☯ Akupunktur
- ☯ Moxibustion, Schröpfen, Gua Sha
- ☯ Ernährungstherapie
- ☯ Körpertherapie: Psychotonik nach Glaser®

Die Traditionelle Chinesische Medizin (TCM) blickt auf eine ca. 3000 Jahre alte Geschichte zurück.

Sie ist das Ergebnis eines über Jahrhunderte währenden kontinuierlichen Denk- und Beobachtungsprozesses, in dem medizinisches Wissen stetig aktualisiert wurde.

Ihre andersartige Sichtweise erfordert ein anderes Krankheitsverständnis und bietet eine wertvolle Ergänzung zu unserer westlichen Medizin.

Grundlage der Therapie ist eine sorgfältige chinesische Diagnostik, in der neben Zungen- und Pulsdiagnose auch zahlreiche Körpersignale und eine umfangreiche Krankheitsvorgeschichte mit einbezogen werden.

In der TCM als ganzheitliche Medizin werden Entstehung und Werdegang von Krankheitsabläufen – also das Warum – hinterfragt und unterschiedlichste Symptome in Zusammenhang mit dem einzelnen Menschen und seiner Lebensgeschichte gebracht.

Damit entsteht eine individuelle, auf den Patienten speziell zugeschnittene Therapie.



**Pulsdiagnose**  
eine wichtige Form  
der Diagnostik  
in der TCM

Die chinesische Therapie basiert auf 5 klassischen Säulen:

1. chinesische Arzneimitteltherapie
2. Akupunktur
3. Ernährungstherapie
4. Körpertherapie
5. Bewegungstherapie



#### **Akupunktur**

die bei uns bekannteste  
Behandlungsform  
in der  
Traditionellen  
Chinesischen Medizin

Ein Schwerpunkt der TCM ist die Behandlung von chronischen Erkrankungen. Diese beruhen oft auf tiefer liegenden unbewältigten Krankheitsprozessen, die eine Fehlregulation von Körperfunktionen nach sich gezogen haben.

Die chinesischen Therapieformen haben sich darin bewährt, unseren Körper zu einer „vernünftigen“ Auseinandersetzung mit seiner Krankheit zu motivieren:

sie sind in der Lage, unsere Selbstheilungskräfte (Hilfe zur Selbsthilfe) anzuregen, damit unser Organismus wieder verlernte sinnvolle Körperfunktionen übernimmt.

Dies geschieht über den Weg der Immunstabilisierung,  
der Entgiftung und Ausleitung von krankheitsauslösenden Stoffen und  
der Regulation von Energieflüssen und Körperfunktionen.



#### **Körpertherapie**

innere Prozesse werden angeregt

Das Ziel ist also, zu einer Lösung des inneren Problems zu finden und sich nicht mit einer alleinigen Unterdrückung der Symptome zufrieden zu geben.

Dies bietet die Chance, zu einer nachhaltigen Besserung zu gelangen.

Dabei wollen wir die Stärken unserer modernen westlichen Medizin und der Traditionellen Chinesischen Medizin miteinander verbinden und nutzen.

Das heißt, die Methoden unserer westlichen Diagnostik und Therapie werden mit in die Behandlung einbezogen.

